

Quando la materia incontra l'eccellenza, l'arredamento si fa arte, e la qualità diventa lusso estremo.

Louvre è una collezione completa di lampade dal design classico, lineare e attuale. La preziosità dei cristalli Swarovski e Spectra si unisce all'artigianalità con cui vengono lavorati i paralumi in organza. Disponibile in diverse dimensioni, colorazioni e versioni, Louvre rende protagonista di ogni ambiente e di ogni spazio la ricerca della qualità tipica italiana e il segno stilistico unico di Evi Style.

Quand la matière rencontre l'excellence, la décoration devient art et la qualité se transforme en luxe extrême.

Louvre est une collection complète de lampes au design classique, linéaire et actuel. La préciosité des cristaux Swarovski et Spectra s'unit au caractère artisanal avec lequel sont réalisés les abat-jour en organza.

Fournie dans différentes dimensions, teintes et versions, Louvre fait de la recherche de la qualité typiquement italienne et du signe stylistique unique d'Evi Style la protagoniste de toute pièce et de tout espace.

When matter meets excellence, the furniture becomes art, and the quality becomes extreme luxury.

Louvre is a complete collection of lamps with a classical, linear and current design. The preciousness of Swarovski crystals and Spectra is combined with the craftsmanship of the organza lampshades. Available in different sizes, colors and versions, Louvre makes the typical Italian research of quality and the unique Evi Style sign, the protagonists of each location and space.

Quando la materia encuentra la excelencia, la decoración se hace arte y la calidad se vuelve lujo extremo.

Louvre es una colección completa de lámparas de design clásico, lineal y actual. La preciosidad de los cristales Swarovski y Spectra se une a la artesanía con que son trabajadas las pantallas en organzadi. Disponible en varias dimensiones, colores y versiones, Louvre hace protagonista de todo ambiente y de todo espacio la búsqueda de la calidad típica italiana y la marca de estilo único de Evi Style.

Wenn die Materie Spitzenqualität vorfindet, wird Einrichtung zu Kunst und Qualität zu einem extremen Luxus.

Louvre ist eine komplette Kollektion aus Lampen mit klassischem, linearem und aktuellem Design. Die Kostbarkeit der Swarovski und Spectra Kristalle vereint sich mit der Handwerkskunst, mit der die Lampenschirme aus Organza bearbeitet werden. Louvre ist in verschiedenen Abmessungen, Farben und Ausführungen erhältlich. Die Kollektion hebt jede Umgebung und jeden Raum dank ihrer typischen italienischen Qualität und dem einzigartigen Stil von Evi Style hervor.

В момент встречи материала с исключительностью обстановка интерьера становится искусством и качество становится высшей степенью роскоши.

Louvre - полная коллекция ламп актуального классического линейного дизайна. Ценность хрустальных подвесок Swarovski и Spectra объединяется с ремесленничеством, с которым изготавливаются абажуры из огнестойкой органзы.

Предлагается в различных размерах, цветовых гаммах и версиях. Louvre делает поиск типичного итальянского качества и уникальный стиль Evi Style главными действующими лицами в любой интерьерной обстановке и любом пространстве.

Struttura: metallo bianco lucido, o argento rosé o foglia oro.

Vetro: pendagli in cristallo Swarovski Strass e Spectra, trasparenti, bianchi, blue violet e golden teak.

Diffusore: paralumi in organza ignifuga classe 1 nei colori: avorio, bianco e bordeaux.

Frame: glossy white, silver rosé or gold leaf.

Glass: crystal pendants Swarovski Strass and Spectra, transparent, white, blue violet and golden teak.

Diffuser: organza lampshades fireproof class 1 in the colors: ivory, white and burgundy.

Struktur: Metall glänzend Weiß, Silber Rosé oder Goldfolie.

Glas: Swarovski Strass und Spectra Kristallgehänge, transparent und Weiß.

Diffusor: Lampenschirme aus feuerfestem Organza, Klasse 1, in den Farben: Elfenbein, Weiß und Bordeaux.

Structure: métal blanc brillant, ou argent rosé ou feuille d'or.

Verre: pendentifs en cristal Swarovski Strass et Spectra, transparentes et blancs.

Diffuseur: abat-jour en organza ignifuge de la classe 1 dans les coloris ivoire, blanc et bordeaux.

Estruttura: metal blanco brillante, plata rosada u hoja de oro.

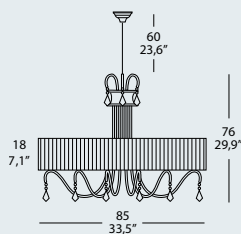
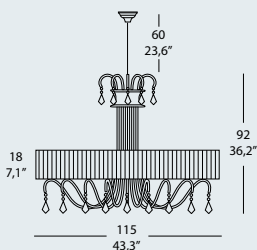
Vidrio: colgantes en cristal Swarovski Strass y Spectra, transparentes y blancos.

Difusor: pantallas en organza ignifugas clase 1 en los colores: marfil, blanco y burdeos.

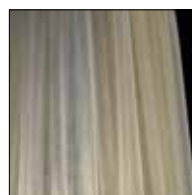
Структура: металл с белой или серебристо-розовой отделкой или с покрытием золотым листом.

Стекло: хрустальные подвески Swarovski Strass и Spectra, прозрачные и белые.

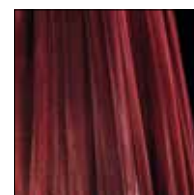
Рассеиватель: абажуры из огнестойкой органзы класса 1 могут быть выполнены в следующих цветах: цвет слоновой кости, белый и бордовый.



BI: Bianco/White



AV: Avorio/Ivory



BX: Bordeaux/Burgundy

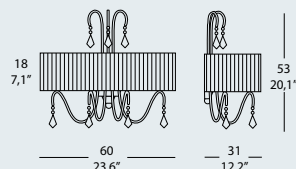
LOUVRE LA 16

16 x MAX 42W E14 alo.

o/or

16 x MAX 15W E14 fluo.

CE F IP20 1 EAC



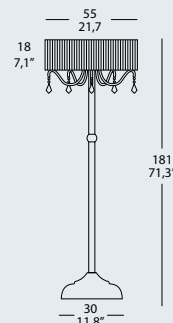
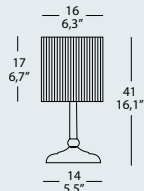
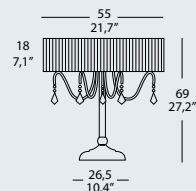
LOUVRE LA 10

10 x MAX 42W E14 alo.

o/or

10 x MAX 15W E14 fluo.

CE F IP20 1 EAC



LOUVRE PA 60

4 x MAX 42W E14 alo.

o/or

4 x MAX 15W E14 fluo.

CE F IP20 1 EAC

LOUVRE TA

5 x MAX 42W E14 alo.

o/or

5 x MAX 15W E14 fluo.

CE F IP20 1 EAC

LOUVRE CO

1 x MAX 42W E14 alo.

o/or

1 x MAX 15W E14 fluo.

CE F IP20 1 EAC

LOUVRE TE

5 x MAX 42W E14 alo.

CE F IP20 1 EAC