

La collezione Ginger è l'espressione e la ricerca di nuove linee e abbinamenti innovativi tra vetro, metallo, stoffa e pendenti preziosi. L'essenza del lampadario classico viene interpretata in modo più attuale mantenendo sempre una lavorazione elegante ed accurata. Disponibile come discreta e ricercata lampada da parete o da tavolo, esprime al massimo la sua bellezza nelle 3 versioni a sospensione, permettendo di assaporare sotto una luce nuova tutto il fascino dello stile veneziano.

The Ginger collection is the expression and the research of new lines and new combinations of glass, metal, fabric and precious pendants. The essence of the classic chandelier is interpreted in a more current way, maintaining an elegant and accurate processing. Available as refined wall or table lamp, the best of its beauty however is represented by the three suspension versions, which show in a new way all the charm of Venetian style.

Die Kollektion Ginger ist Ausdruck neuer Linien und innovativer Kombinationen von Glas, Metall, Stoff und vornehmen Gehängen. Die klassische Lampe in moderner Aufmachung, die mit ihrer Eleganz und sorgfältiger Ausarbeitung besticht. Als diskrete und ausgewählte Wand-oder Tischlampe erhältlich, drückt sie ihre Schönheit jedoch auch in den 3 Hängelampenausführungen bestens aus und ermöglicht, unter einem neuen Licht die ganze Faszination des venezianischen Stils zu genießen.

La collection Ginger est l'expression de la recherche de nouvelles lignes et d'assortiments innovants entre le verre, le métal, l'étoffe et les pendentifs précieux. L'essence du lampadaire classique est interprétée de façon plus actuelle tout en préservant une finition élégante et soignée. Fournie comme applique ou lampe de table discrète et raffinée, elle exprime au maximum sa beauté dans les trois versions à suspension, permettant de savourer tout le charme du style vénitien sous une lumière renouvelée.

La colección Ginger es la expresión y la búsqueda de nuevas líneas y combinaciones innovadoras entre vidrio, metal, tejido y colgantes preciosos. La esencia de la lámpara clásica se interpreta en modo más actual manteniendo siempre un trabajo elegante y detallado. Disponible como discreta y rebuscada lámpara de pared o de mesa, expresa al máximo su belleza en las tres versiones suspendidas permitiendo saborear debajo de una luz nueva, todo el encanto del estilo veneciano.

Коллекция Ginger – это экспрессия, поиск новых линий и инновационных сочетаний стекла, металла, ткани и декоративных подвесок. Суть классического светильника интерпретируется в современном ключе, неизменно сохраняя при изготовлении верность таким принципам, как элегантность и тщательное исполнение. Предоставленная в виде сдержанной и изысканной настенной или настольной лампы, максимально выражает свою красоту в 3-х версиях подвесного светильника, позволяя насладиться всем очарованием венецианского стиля.

Struttura: metallo cromato o bianco lucido o nero lucido.

Frame: chromed or white polished finish, or black polished finish metal.

Struktur: Metall verchromt, weißpoliert oder schwarzpoliert.

Structure: métal chromé ou blanc brillant ou noir brillant.

Estruttura: metal cromado, blanco brillante o negro brillante.

Структура: металл с хромированной или блестящей белой или блестящей черной отделки.

Vetro: soffiato nei colori: cristallo trasparente, bianco o nero.

Glass: blown in the colors: clear crystal, white or black.

Glas: Geblasen, in den Farben: Kristall transparent, Weiß oder Schwarz.

Verre: soufflé dans les coloris verre transparent, blanc ou noir.

Vidrio: soplado en los colores: cristal transparente, blanco o negro.

Стекло: дутое стекло выполняется в цветах: прозрачный хрусталь, белый или черный.

Diffusore: paralumi in "chinette" nei colori: avorio, bianco e nero.

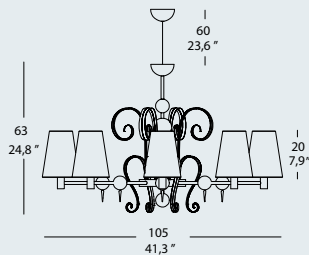
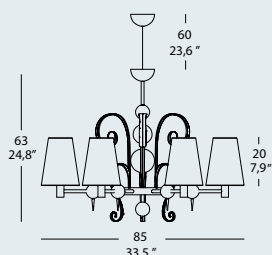
Diffuser: lampshades "chinette" in colors: ivory, black and white.

Diffusor: Lampenschirme aus "Chinette" in den Farben: Elfenbein, Weiß und Schwarz.

Diffuseur: abat-jour en "chinette" dans les coloris ivoire, blanc et noir.

Difusor: pantallas en "chinette" en los colores: marfil, blanco y negro.

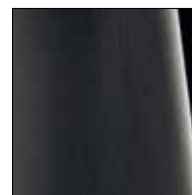
Рассеиватель: абажуры из ткани "chinette" белого, черного цвета или цвета слоновой кости.



BI: Bianco/White



AV: Avorio/Ivory



NO: Nero/Black

GINGER LA6

6 x MAX 42W E14 alo. ENERGY SAVER



o/or 6 x MAX 15W E14 fluo. ENERGY SAVING



CE F IP 20 1 EAC

GINGER LA8

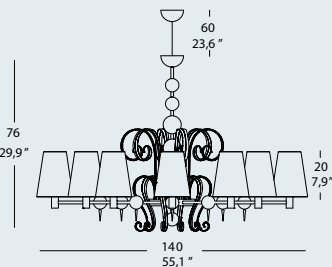
8 x MAX 42W E14 alo. ENERGY SAVER



o/or 8 x MAX 15W E14 fluo. ENERGY SAVING



CE F IP 20 1 EAC



GINGER LA12

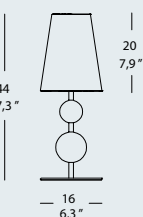
12 x MAX 42W E14 alo. ENERGY SAVER



o/or 12 x MAX 15W E14 fluo. ENERGY SAVING



CE F IP 20 1 EAC



GINGER CO

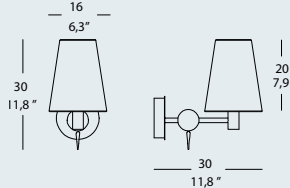
1 x MAX 42W E14 alo. ENERGY SAVER



o/or 1 x MAX 15W E14 fluo. ENERGY SAVING



CE F IP 20 1 EAC



GINGER PA1

1 x MAX 42W E14 alo. ENERGY SAVER



o/or 1 x MAX 15W E14 fluo. ENERGY SAVING



CE F IP 20 1 EAC