

hermitage

technical data

Come i capolavori custoditi nel famoso museo Ermitage di San Pietroburgo, questa lampada è una vera opera d'arte, che richiama alla memoria i cristalli che adornano i palazzi più sontuosi. Le strutture metalliche di colore bianco o con finitura cromo si uniscono a componenti in cristallo, paralumi lavorati a mano in organza e pendagli Swarovski e Spectra che si abbinano ai colori dei tessuti. Il risultato è una collezione completa, dall'estetica sfarzosa ma non urlata, grandiosa ma curata nei minimi particolari, classica e innovativa allo stesso tempo.

As the masterpieces preserved in the famous Hermitage Museum in St. Petersburg, this lamp is a true piece of art, which reminds the crystals adorning the most luxurious buildings. The metal frames in white or chrome finish are combined with crystal components, handmade organza lampshades and Swarovski or Spectra pendants and they match the colors of the fabrics. The result is a complete collection, aesthetically gorgeous but not excessive, impressive but with a great attention to details, classic and innovative at the same time.

Wie die Meisterstücke des berühmten Museums Eremitage in Sankt Petersburg ist auch diese Lampe ein wahres Kunstwerk, das an die Kristalle erinnert, welche die prunkvollsten Paläste schmücken. Die weißen oder verchromten Metallstrukturen vereinen sich mit Kristallkomponenten, die handgemachten Lampenschirme aus Organza und Swarovski und Spectra Gehängen, wiederum mit den Farben der Stoffe. Das Ergebnis ist eine vollständige Kollektion mit einer prunkvollen, aber nicht schweren Ästhetik, grandios, aber bis ins kleinste Detail ausgearbeitet, gleichzeitig klassisch und modern.

Comme les chefs-d'œuvre conservés dans le fameux musée Hermitage de Saint-Petersbourg, cette lampe est une véritable œuvre d'art qui rappelle à la mémoire les cristaux qui décoraient les palais les plus somptueux. Les structures métalliques de couleur blanche ou d'une finition chrome s'unissent aux composants en cristal, aux abat-jour en organza faits main et aux pendentifs Swarovski et Spectra assortis aux teintes des tissus. Le résultat est une collection complète, à l'esthétique fastueuse mais discrète, grandiose mais soignée dans les moindres détails, classique et innovante à la fois.

Como las obras maestras custodiadas en el famoso museo Hermitage de San Petersburgo, esta lámpara es una verdadera obra de arte, que trae a la memoria los cristales que adornan los palacios más suntuosos. Las estructuras metálicas de color blanco o con acabado cromo se unen a componentes de cristal, pantallas trabajadas a mano en organza y colgantes Swarovski y Spectra que se combinan con los colores de los tejidos. El resultado es una colección completa, de estética fastuosa pero no exagerada, grandiosa pero cuidada en los mínimos detalles, clásica e innovadora al mismo tiempo.

Как шедевры, хранящиеся в знаменитом музее Эрмитаж в Санкт-Петербурге, этот светильник - настоящее произведение искусства, который вызывает в памяти кристаллы, украшающие самые роскошные дворцы. Металлические конструкции белого цвета или с хромовой отделкой объединяются с компонентами из хрусталя, абажурами из органзы ручной работы и подвесками Swarovski и Spectra, сочетающимися по цвету с тканью. Результат - коллекция, полная эстетического величия, но не вычурная, grandiozная, но тщательно продуманная в мельчайших деталях, классическая и в то же время инновационная.

Struttura: metallo cromato o bianco lucido.

Vetro: cristallo trasparente o bianco con pendagli in cristallo Swarovski Strass e Spectra, trasparenti, bianchi, bordeaux e golden teak.

Diffusore: paralumi in organza ignifuga classe 1 nei colori: avorio, bianco, bordeaux e golden teak.

Frame: chromed or white polished finish metal.

Glass: transparent or white crystal with Swarovski Strass or Spectra pendants in these colors: transparent, white, burgundy, golden teak.

Diffuser: organza fireproof class 1 lampshades in these colors: ivory, white, burgundy, and golden teak.

Struktur: Metall verchromt oder glänzend Weiß.

Glas: Transparentes oder weißes Kristallglas mit Swarovski Strass und Spectra Kristallgehängen, transparent, Weiß, Bordeaux und Golden Teak.

Diffusor: Lampenschirme aus feuerfestem Organza, Klasse 1, in den Farben: Elfenbein, Weiß, Bordeaux und Golden Teak.

Structure: métal chromé ou blanc poli.

Verre: cristal transparent avec pendentif en cristal Swarovski Strass et Spectra, transparents, blancs, bordeaux et golden teak.

Diffuseur: abat-jour en organza ignifuge de la classe 1 dans les coloris ivoire, blanc, bordeaux et golden teak.

Estruttura: metal cromado o blanco brillante.

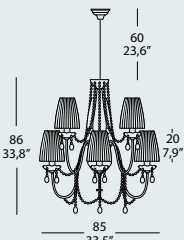
Vidrio: cristal transparente avec pendentif en cristal Swarovski Strass et Spectra, transparents, blancs, burdeos et golden teak.

Difusor: abat-jour en organza ignifuga de la classe 1 dans les coloris ivoire, blanc, burdeos et golden teak.

Структура: металл хромированный или с белой блестящей отделкой.

Стекло: прозрачный хрусталь или белый с хрустальными подвесками Swarovski Strass и Spectra, доступными в следующих цветах: прозрачный, белый, бордовый и золотой тик.

Рассеиватель: абажуры из огнестойкой органзы класса 1 могут быть выполнены в следующих цветах: цвет слоновой кости, белый, бордовый и золотой тик.

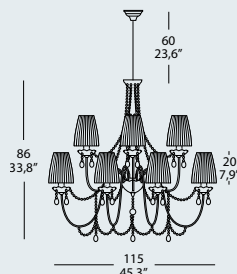
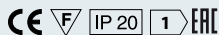


HERMITAGE LA 6

6 x MAX 42W E14 alo. ENERGY SAVER

o/or

6 x MAX 15W E14 fluo. ENERGY SAVING

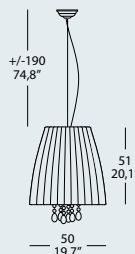
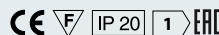


HERMITAGE LA 12

12 x MAX 42W E14 alo. ENERGY SAVER

o/or

12 x MAX 15W E14 fluo. ENERGY SAVING

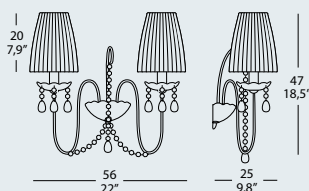
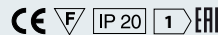


HERMITAGE SO 50

4 x MAX 42W E27 alo. ENERGY SAVER

o/or

4 x MAX 20W E27 PL-EL. ENERGY SAVING

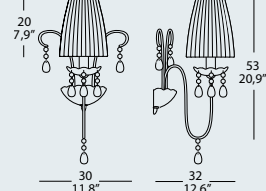
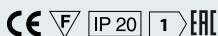


HERMITAGE PA 2

2 x MAX 42W E14 alo. ENERGY SAVER

o/or

2 x MAX 15W E14 fluo. ENERGY SAVING

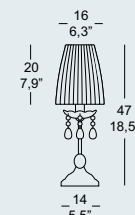
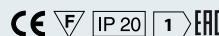


HERMITAGE PA 1

1 x MAX 42W E14 alo. ENERGY SAVER

o/or

1 x MAX 15W E14 fluo. ENERGY SAVING



HERMITAGE CO

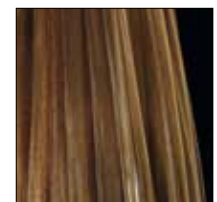
1 x MAX 42W E14 alo. ENERGY SAVER

o/or

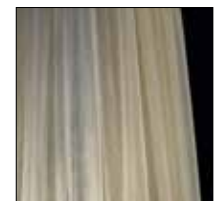
1 x MAX 15W E14 fluo. ENERGY SAVING



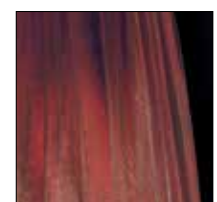
BI: Bianco/White



GT: Golden teak



AV: Avorio/Ivory



BX: Bordeaux/Burgundy